

入院のしおり



様

入院は 年 月 日からです

入院当日は 時までに1階医事課受付窓口までお越してください

やむを得ない事情により入院ができないとき、あるいは遅れる時は、
☎0952-24-5251(病院代表)までご連絡ください。



医療法人 同愛会 サンテ溝上病院

サンテ溝上病院の理念

「ほこれる医療」

サンテ溝上病院は、
職員と地域が幸せであるために
「ほこれる医療」を提供します。

「ほこれる医療」とは、
患者さんの幸せのために
精一杯尽くした時に生まれるものです。

患者さんの権利

- 1.どなたも最善の医療を平等に受ける権利があります。
- 2.どなたも人格、価値観、宗教、プライバシーなどを尊重された医療を受ける権利があります。
- 3.病気の診断、治療方法などについて十分な説明を受け、わからないときは納得できるまで質問でき、その後医療の内容や医療機関をご自分で選ぶ権利があります。
- 4.医療上得られた個人的な情報は、守られる権利があります。
- 5.セカンドオピニオン(他の医療機関等の意見)を受ける権利があります。

患者さんの義務

- 1.できるだけ正確に今までの病歴などの情報を医療従事者に提供する義務があります。
- 2.患者さんは医療に対する説明を受け同意された場合は、積極的に治療方針や生活指導を守り、その治療の必要がなくなるまで継続する義務があります。
- 3.医療を受ける際は病院の諸規則を守り、社会人としてのマナーを守る義務があります。
- 4.患者さんは医療に関わる費用を支払う義務があります。

1.入院時の持ち物について

受付で確認させていただくもの をつけながらご確認ください。

- 入院申込書(記入済みのもの)
- 印鑑(認め印)
- 診察券
- 健康保険証
- 介護保険証、各種医療受給者証、限度額認定証

ご準備いただくもの

CS(ケア・サポート)セットのご利用について

当院では感染予防対策及び、清潔保持並びにご家族の皆さまの洗濯や緊急時の補充の負担軽減のために、CSセットを導入しています。

別紙のご案内をご覧ください、申込書に必要事項を記入の上、病棟看護師までご提出ください。

CSセットをご利用されない方は、患者さんの状況に応じて各自で必要なものをご準備ください。

※CSセットのご利用料金は、入院費と別途で(株)エランよりご請求いたします。

- お薬(現在、服用されているもの全て)
- お薬手帳
- パジャマ、下着、靴下
- 滑りにくい靴
- ごみ箱、洗濯物入れ用の袋
- その他日用品

ティッシュペーパー、コップ、洗面用具、タオル、バスタオル、眼鏡、補聴器、義歯、イヤホン、時計 等

※私物には記名をお願いします。

※コインランドリーにてご自身で洗濯される方は、洗濯用洗剤をご準備ください。

2.入院診療に関すること

●診療に関する説明

説明と同意(インフォームドコンセント)の方針に基づき、積極的な情報提供を行います。ご家族の中から一貫して説明を受ける方(キーパーソン)を選んでおいてください。治療や検査についてご不明な点がありましたら、お気軽に主治医又は看護師にお尋ねください。

●氏名の確認

入院中は、医療安全の観点から看護師等が患者さんのお名前を何度も確認いたします。また、場合により患者さんご自身にもフルネームでお答えいただきますので、ご理解とご協力をお願いいたします。

●ネームバンド

お名前確認のため、入院時、ネームバンドを手首に装着していただきます。

●転倒・転落防止

必要に応じてベッドの工夫やセンサー付き器具の取り付け等の対策をとらせていただくことがあります。

●病棟・病室等の移動

入院中の患者さんご自身、もしくは他の患者さんの病状・検査・緊急措置・感染予防等のため、入院中の病室・病棟の移動をお願いすることがあります。

状況によっては、患者さんのご希望にそぐわない場合も起こり得ますが、ご理解とご協力をお願いいたします。

●入院中の他院への受診

入院中の他の医療機関への受診は、当院ではできない専門治療が必要となった場合等、やむを得ない場合限りとなっております。

※かかりつけ医など他の医療機関への受診希望の際は、必ず事前に主治医、または看護師へご相談ください。

※家族の方がお薬のみを取りに行かれる場合も同様です。

3.入院中の生活

●日課

入院生活の日課は以下のようにしております。



●入浴・シャワー・清潔

入浴は病状により許可が必要な場合があります。主治医・看護師にご相談ください。

時間は午前10時から午後5時までです。シャワーは午後8時までです。

●寝具

シーツの交換は週に1回です。

※汚れがひどい時は随時交換します。

電気毛布、アンカ等の使用は原則禁止となっております。

●病衣

病衣の交換は週に3回です。病衣のままでの外出はお控えください。

※汚れがひどい時は随時交換します。

●洗濯

洗濯物は持ち帰って洗濯していただくか、4階病棟に設置しております、コインランドリー(洗濯機・乾燥機)をご利用ください。

洗剤は患者さんご自身でご準備ください。

※料金はテレビカードでも精算可能です。

※消灯後の使用はご遠慮ください。

※病室内・廊下・手すり等に洗濯物を干さないでください。

※洗濯物入れの袋(ビニール袋等)をご準備ください。



3.入院中の生活

● 食事



規則正しい食生活、栄養バランスの良い食事は健康維持の基本です。治療食は全て医師の指示のもと調理・提供しています。

一般食においても食事バランスと1日の塩分が8g以下になるよう考慮し、献立を工夫しております。

食事も大切な治療ですので、残さずお召し上がりください。

治療食・絶食の患者さんもおられますので、病室内では食べ物を配ったりなさらないようお願いいたします。

※飲食物のお持ち込みは原則禁止とさせていただきます。

管理栄養士による栄養指導も適宜行っております。
お尋ねやご希望があれば、看護師または病棟師長へ
ご相談ください。



● 外出・外泊

医師の許可と手続きが必要です。事前にお申し出ください。

食事代は1食単位となっております。

外出・外泊で食事が不要な場合は、朝食は前日の午後5時まで、昼食は当日の午前10時まで、夕食は午後4時までに看護師にお申し出ください。

3.入院中の生活

● 私物

持ち物には氏名の記入をお願いします。

身の回りの持ち物や手元现金は最小限にし、特に貴重品の持ち込みはご遠慮ください。検査等でお部屋を離れる際は、持ち物にご注意ください。

盗難・紛失の責任は負いかねますので、ご了承ください。

ペット生き物類の持ち込みは禁止いたします。

※三段目は鍵のかかる引き出しとなっています。

鍵がかかっていない時は緑 ■ が表示され、鍵を抜くことができません。鍵をかける時は右スライドさせると、赤 ■ が表示され鍵を抜くことができ、施錠されます。

故意に鍵を壊されたり、紛失された場合は、修理費をいただく場合がございます。



通常時

鍵をさしたまま
右にスライド

ロック時



● 電気製品

ラジオ、電気カミソリ以外の電気製品の持ち込みは、ご遠慮ください。

ご不明な点は看護師または病棟師長にご相談ください。

● お薬

持参されたお薬は看護師にお渡しください。

薬剤師が確認します。服薬指導も適宜行っております。

お尋ねやご希望があれば、看護師または病棟師長へご相談ください。



● おむつ

病院指定のおむつの使用をお願いします。

● 飲酒・喫煙

アルコール類の持ち込み、飲酒は禁止です。病院敷地内は禁煙です。

ご理解とご協力をお願いします。

4.病棟内の設備利用

●テレビ



備え付けのテレビをご利用ください。

退院時のテレビカードの精算は、1階外来待合ホールに設置しております精算機にてお願いします。

テレビ・ラジオご利用の際はイヤホンをご利用ください。※イヤホンはCSセットのサービス品となっておりますので、必要な方は病棟スタッフにお申し出ください。消灯後の視聴はご遠慮ください。

テレビカードの購入

各病棟に設置された「テレビカード販売機」にてご購入ください。

1枚/ ¥ 1,000で1,150分(19時間10分)

視聴可能となっております。

※テレビカードは4階病棟の洗濯機・乾燥機にもご利用可能です。



テレビの視聴方法

①にテレビカードを挿入してください。

※絵柄がある方を左にし、入れ間違いのないよう向きや方向の確認をお願いします。

①にテレビカードを挿入すると、②に視聴可能時間が表示されます。

③にイヤホンを挿してください。

※詳しい操作方法は備え付けの「テレビのご利用方法」をご覧ください。

テレビカードは当院で購入されたもの以外はご利用いただけませんのでご注意ください!!



4.病棟内の設備利用

● 電話

病棟への電話のお取り扱いはしていませんが、
伝言はお預かりします。

公衆電話は外来に設置しています。

ご利用希望の方は、お声掛けください。



● 携帯電話・スマートフォン

院内では、「マナーモード」に設定をお願いします。

やむを得ない場合の使用は構いませんが、周囲の方のご迷惑にならないよう、短時間での使用または場所を移動するなど節度のある使用をお願いします。

歩きながらの使用や大声、長電話、消灯後(午後9時～午前6時30分)の使用等は、他の患者さんのご迷惑になりますのでおやめください。

携帯電話・スマートフォン・タブレット等による写真の撮影はご遠慮ください。

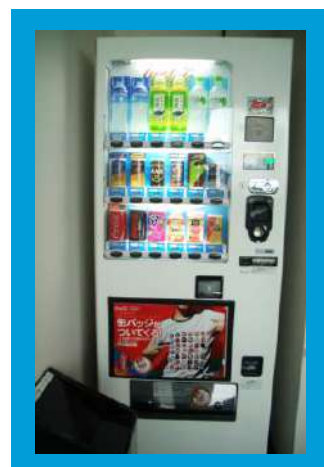
他の患者さんにご迷惑と思われる場合、または他の患者さんから苦情があった場合は、管理者が使用中止をお願いする場合がありますので、使用には十分注意してください。

● 自動販売機

自動販売機はデイルームに設置しております。

販売時間は**午前5時～午後10時**となっております。

上記時間外は稼働していませんので、給湯室にある冷蔵庫をご利用ください。



5.付き添い・ご面会

入院中は原則として付き添いの必要はございません。

患者さんの病状などでご心配の方は、病棟師長にご相談ください。

面会時間は午後2時～午後8時です。

時間外の面会はお断りする場合があります。

当院は個人情報保護(入院していることを知らせない権利)により、病室には患者名を表示しておりません。

お問い合わせはナースステーションでお願いします。

小さなお子様連れ・院内でのご飲食・大きな声での談話は他の患者さんにご迷惑になりますのでご遠慮ください。

飲酒または酒気を帯びた方の面会は固くお断りします。

また、体調不良(発熱・咳・下痢・嘔吐等)の方はご面会をご遠慮願います。

病室に入られる際は、病室入口にある手指消毒剤で手指消毒を行ってください。

6.駐車場

※ご利用された場合、自己負担となりますのでご了承ください。

入院日、退院日は駐車券処理を行いますので、1階医事課受付窓口へお持ちください。

ご面会の方の駐車料金は30分まで無料、以降30分ごと100円です。

午後1時～翌日午前8時は1時間ごと100円です。

7.御心づけ等について

患者さんはもとよりご家族等からの心づけは、一切ご辞退申し上げておりますのでご協力をお願いします。

8.ご意見箱

入院生活にあたり、ご意見・ご要望等ございましたら、デイルームに設置しております『ご意見箱』をご利用ください。

9.災害時の避難について

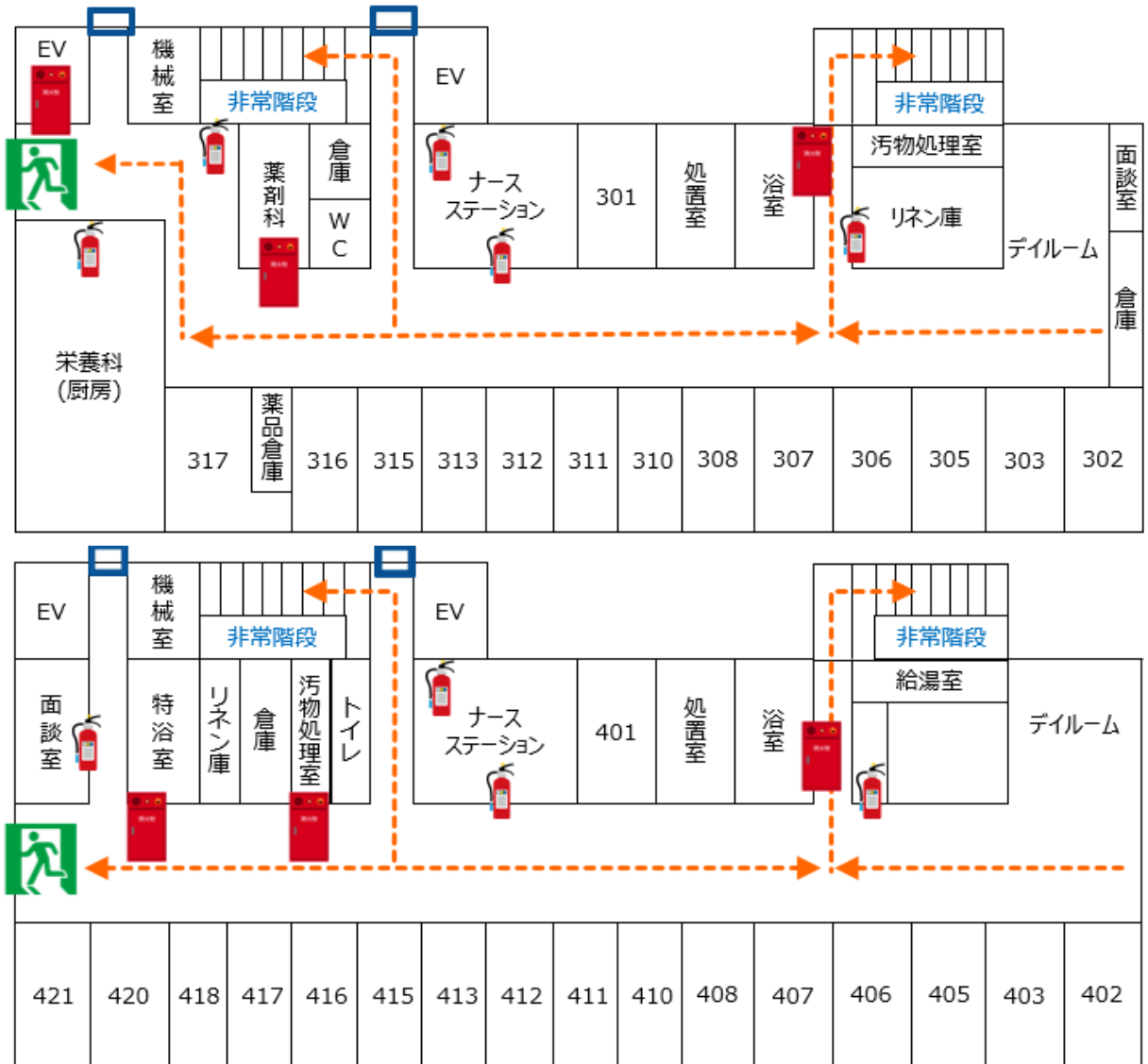
非常口は各階に表示しています。あらかじめ避難経路をご確認ください。

災害発生時には、緊急サイレンが鳴動します。

避難の際には、次のことに注意してください。

- 職員の指示に従い、**単独行動はとらない**ようにしてください。
- お互いに助け合い、**落ち着いて行動**してください。
- エレベーターは**利用しない**でください。

避難経路図 EVACUATION ROUTE MAP



非常出口



消火栓
非常ベル



避難経路



消火器



排煙装置

10.入院医療費のお支払いについて

●入院費用は、「請求書」を毎月末締めで計算し、翌月10日後に病室へ伺ってお渡しします。

●「請求書」のお渡しから1週間以内に1階医事課受付窓口にてお支払いください。お支払いは、各種銀行、郵便局のキャッシュカード(デビットカード)及びクレジットカード、交通系電子マネー、ID、QR決済のご利用が可能です。

【取り扱いキャッシュレス一覧】

●クレジットカード

Visa/Mastercard®/JCB/American Express/Diners Club/DISCOVER/UnionPay

●交通系電子マネー

Kitaca/Suica/PASMO/TOICA/manaca/ICOCA/SUGOCA/nimoca/はやかけん

●電子マネー

Apple Pay/iD/QUICPay

●QRコード

d払い/Pay Pay/LINE Pay/au PAY/Jcoin/WeChatPay/銀聯QR /UnionPay/

Alipay/ Touch 'n Go eWallet/

●退院の場合は、退院時に「請求書」をお届けしますので当日お支払いください。

※退院前におおよその金額を知りたい場合は、病棟看護師にお申し出ください。

●領収書は、確定申告時の医療費控除・高額医療費の支給申請書に必要となるため、大切に保管してください。なお、領収書の再発行はいたしません。

11.保険外負担項目

2019年10月1日 改訂

項 目		金 額
差額室料(1日につき)	個室(3F)	5,500円(税込)
	特別室(3F)	11,000円(税込)
	個室(4F)	4,950円(税込)